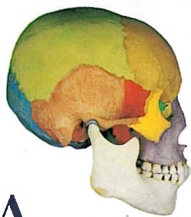


ANATOMIA CZŁOWIEKA



TABLICE

- Doskonale uzupełnienie „Atlasu anatomii. Fotograficznego studium ciała człowieka”.
- Przydatne do powtórzenia przed egzaminem, zwięzłe ujęcie wiadomości o unerwieniu, mięśniach i naczyniach:
 - kolorowe ilustracje z krótkimi, przejrzystymi opisami,
 - tabelaryczne zestawienia najważniejszych informacji,
 - przegląd najważniejszych funkcji.
- Usystematyzowane informacje pomocne w poznawaniu zależności topograficznych.
- Wskazówki kliniczne podkreślające znaczenie wiedzy anatomicznej w rozwiązywaniu problemów klinicznych.

Zgodne z „Atlasem anatomii. Fotograficznym studium ciała człowieka” autorstwa Rohen/Yokochi/Lütjen-Dreccoll, wydanie I, Wydawnictwo Lekarskie PZWL, Warszawa 2012.



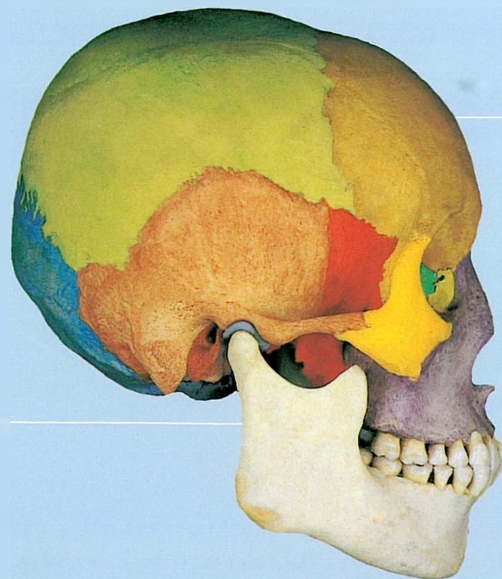
www.pzwl.pl



ANATOMIA CZŁOWIEKA

Johannes W. Rohen
Elke Lütjen-Dreccoll

TABLICE



Wydawnictwo Lekarskie PZWL

Johannes W. Rohen
Elke Lütjen-Drecolll

ANATOMIA CZŁOWIEKA

TABLICE

Ilustracje
Annette Gack

Tłumaczenie z języka niemieckiego
lek. Arkadiusz Seroczyński

Warszawa
Wydawnictwo Lekarskie PZWL



Spis treści

1	Naczynia, nerwy i mięśnie głowy i szyi	1
1.1	Naczynia i nerwy głowy	2
1.1.1	Tętnice	2
1.1.2	Żyły	8
1.1.3	Naczynia i węzły chłonne	10
1.1.4	Nerwy czaszkowe	11
1.2	Mięśnie głowy i szyi	20
1.2.1	Mięśnie żwaczowe	20
1.2.2	Mięśnie mimiczne	21
1.2.3	Mięśnie szyi	22
1.3	Topografia naczyń i nerwów głowy i szyi	24
2	Naczynia, nerwy i mięśnie tułowia	25
2.1	Naczynia tułowia i jam ciała	26
2.1.1	Tętnice	26
2.1.2	Żyły	30
2.1.3	Tętnice i żyły miednicy	34
2.1.4	Naczynia chłonne	38
2.2	Mięśnie tułowia	40
2.2.1	Mięśnie przedniej ściany tułowia	40
2.2.2	Mięśnie tylnej ściany tułowia	42
2.3	Segmentowe unerwienie tułowia	47
2.3.1	Segmentowe unerwienie tylnej ściany tułowia	47
2.3.2	Segmentowe unerwienie przedniej ściany tułowia	48

3	Naczynia, nerwy i mięśnie kończyny górnej	49
3.1	Naczynia i nerwy kończyny górnej	50
3.1.1	Tętnice	50
3.1.2	Żyły	52
3.1.3	Nerwy	54
3.1.4	Topografia naczyń i nerwów kończyny górnej	56
3.2	Mięśnie obręczy barkowej i kończyny górnej	57
3.2.1	Funkcje mięśni	57
3.2.2	Mięśnie klatki piersiowej i zginacze ramienia	58
3.2.3	Mięśnie grzbietowej strony obręczy barkowej i prostowniki ramienia	60
3.2.4	Zginacze przedramienia i ręki	62
3.2.5	Prostowniki przedramienia i ręki	64
3.2.6	Mięśnie ręki	66
3.3	Segmentowe unerwienie kończyny górnej	68
4	Naczynia, nerwy i mięśnie kończyny dolnej	69
4.1	Naczynia i nerwy kończyny dolnej	70
4.1.1	Tętnice	70
4.1.2	Żyły	72
4.1.3	Naczynia chłonne	74
4.1.4	Nerwy	76
4.1.5	Topografia naczyń i nerwów kończyny dolnej	78
4.2	Mięśnie kończyny dolnej	79
4.2.1	Funkcje mięśni	79
4.2.2	Przywodziciele i zginacze stawu biodrowego, prostowniki stawu kolanowego	80
4.2.3	Mięśnie grzbietowej strony miednicy i obręczy biodrowej	82
4.2.4	Prostowniki goleni i stopy	84
4.2.5	Zginacze goleni i stopy	86
4.3	Segmentowe unerwienie kończyny dolnej	90