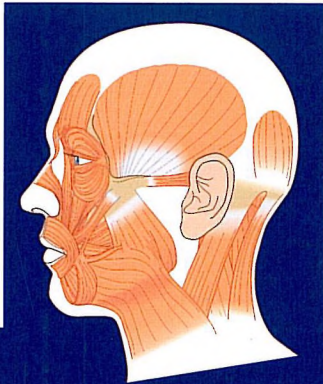




ELSEVIER  
URBAN&PARTNER

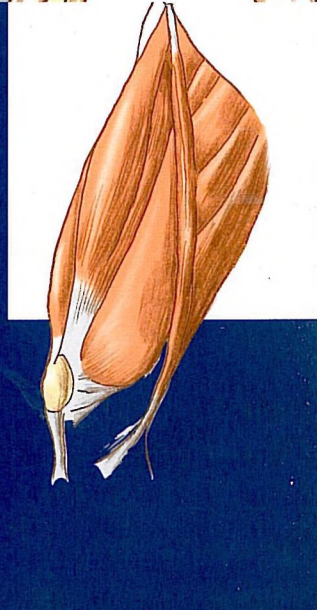
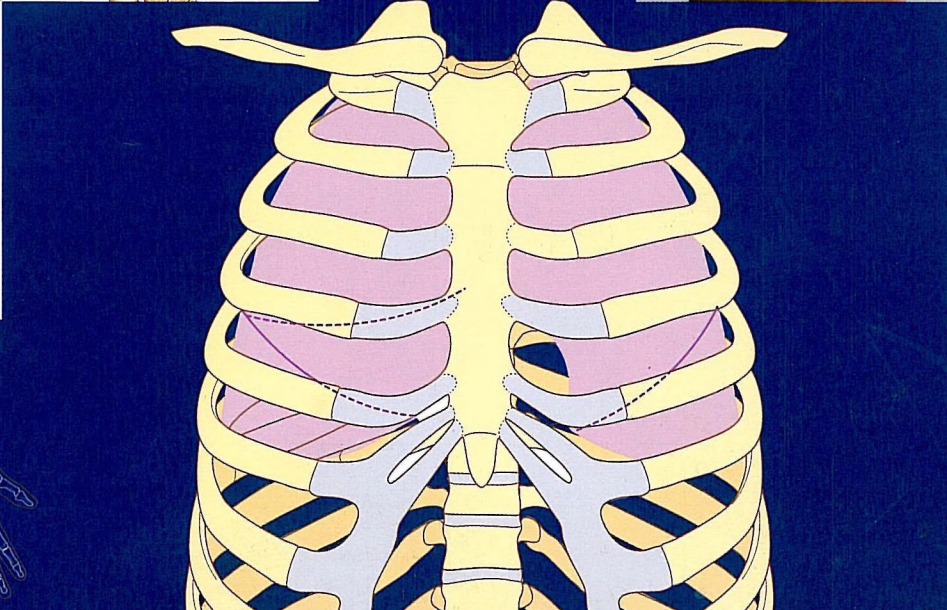
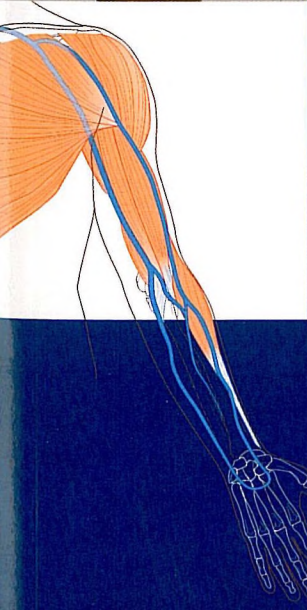
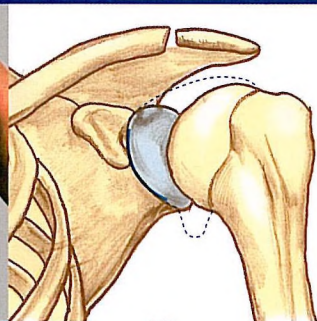
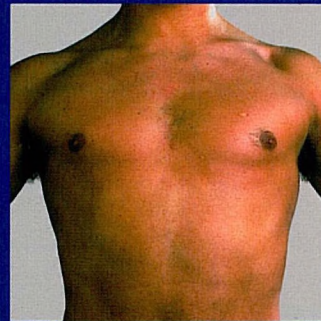
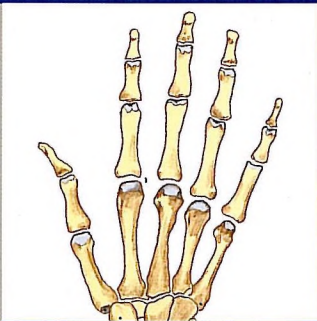
DEREK FIELD  
JANE OWEN HUTCHINSON



# ANATOMIA FIELDA

## BADANIE PALPACYJNE I PUNKTY ODNIESIENIA

Redakcja wydania I polskiego ZBIGNIEW ŚLIWIŃSKI



Tytuł oryginału:

*Field's Anatomy, Palpation & Surface Markings*  
fifth edition

Autorzy:

Derek Field, Jane Owen Hutchinson

This edition of *Field's Anatomy, Palpation & Surface Markings (5e)* by Derek Field and Owen Hutchinson is published by arrangement with Elsevier Limited.

Książka *Field's Anatomy, Palpation & Surface Markings*, wyd. 5, autorzy: Derek Field i Owen Hutchinson, została opublikowana przez Elsevier Limited.

© 2013 Elsevier Limited. All rights reserved.

ISBN 978-0-7020-4355-0

Wszelkie prawa zastrzeżone, szczególnie prawo do przedruku i tłumaczenia na inne języki. Żadna z części tej książki nie może być w jakiegokolwiek formie publikowana bez uprzedniej pisemnej zgody Wydawnictwa. Dotyczy to również sporządzania fotokopii, mikrofilmów oraz przenoszenia danych do systemów komputerowych.

Ze względu na stały postęp w naukach medycznych lub odmienne nieraz opinie na temat leczenia i diagnozowania, jak również możliwość wystąpienia błędu, prosimy, aby w trakcie podejmowania decyzji terapeutycznej uważnie oceniać zamieszczone w książce informacje. Pomoże to zmniejszyć ryzyko wystąpienia błędu lekarskiego.

© Copyright for the Polish edition by Elsevier Urban & Partner, Wrocław 2014

Redakcja wydania I polskiego:

prof. nadzw. dr hab. n. med. i n. o kult. fiz. Zbigniew Śliwiński

Tłumaczenie z języka angielskiego: dr n. o kult. fiz. Jacek Łuniewski

Redaktor naczelny: lek. med. Edyta Błażejewska

Redaktor prowadzący: Renata Wręczycka

Producent: Grzegorz Ociepka

Opracowanie skorowidza: lek. med. Małgorzata Orleańska

ISBN 978-83-7609-758-9

Elsevier Urban & Partner

ul. Kościuszki 29, 50-011 Wrocław

tel. 071/330 61 61, fax 071/330 61 60

biuro@elsevier.com

www.elsevier.pl

Łamanie i przygotowanie do druku: Anna Jońska

Druk i oprawa: Drukarnia KURSOR, Wrocław

# Spis treści

Przedmowa	IX	Staw nadgarstkowy (promieniowo- -nadgarstkowy)	42
Podziękowania	XI	Ręka	44
Dedykacja	XIII	<i>Stawy międzynadgarstkowe</i>	44
<b>1 Palpacja: definicja, zastosowanie i praktyka</b>	<b>1</b>	<i>Stawy nadgarstkowo-śródręczne</i>	46
<b>Wybrane definicje i koncepcje</b>	<b>2</b>	<i>Stawy międzyśródręczne</i>	47
Palpacja: wybrane definicje	2	<i>Stawy śródręczno-paliczkowe</i>	48
Ogólna charakterystyka palpacji	2	<i>Stawy międzypaliczkowe</i>	49
<b>Dotyk</b>	<b>2</b>	<b>Mięśnie</b>	50
Ogólna charakterystyka	2	Mięśnie poruszające ramię	50
Fizjologia dotyku	3	<i>Mięsień naramienny</i>	50
Społeczne znaczenie dotyku	3	<i>Mięsień piersiowy większy</i>	51
Dotyk i praktyka kliniczna	4	<i>Mięsień dwugłowy ramienia</i>	52
<b>Wpływ palpacji na pacjenta</b>	<b>5</b>	<i>Mięsień ramienny</i>	52
Pacjent i osoba	5	<i>Mięsień trójgłowy ramienia</i>	53
<i>Proces konsultacji</i>	5	<i>Mięsień najszerszy grzbietu</i>	54
<b>Techniki palpacji</b>	<b>6</b>	<i>Mięsień kruczo-ramienny</i>	54
<b>Doskonalenie sztuki palpacji</b>	<b>7</b>	Tyłny obszar łopatki	55
<b>Dbanie o ręce</b>	<b>7</b>	Przedni widok przedramienia i nadgarstka	56
<b>Palpacja różnych tkanek</b>	<b>8</b>	Tyłny widok przedramienia i nadgarstka	58
<b>Podsumowanie</b>	<b>9</b>	Przednia strona ręki	60
		Tyłna strona ręki	62
		<b>Nerwy</b>	66
<b>2 Kończyna górna</b>	<b>11</b>	<b>Tętnice</b>	72
<b>Układ kostny</b>	<b>12</b>	<i>Ważne uwagi wstępne</i>	72
Obszar obręczy barkowej	12	Gałęzie tętnicy promieniowej i łokciowej	73
<i>Obojczyk</i>	12	<b>Żyły</b>	74
<i>Bliższy koniec kości ramiennej</i>	13	Drenaż powierzchniowy	76
<i>Łopatka</i>	14		
<i>Anatomia</i>	16	<b>3 Kończyna dolna</b>	<b>79</b>
<i>Anatomia funkcjonalna</i>	17	<b>Układ kostny</b>	80
Obszar stawu łokciowego	18	Miednica	80
<i>Anatomia funkcjonalna</i>	21	Okolica kolana	84
Nadgarstek i ręka	22	<i>Widok z przodu</i>	85
<i>Strona przednia, przyśrodkowa i boczna</i>	22	<i>Strona przyśrodkowa</i>	86
<i>Strona tylna</i>	24	<i>Strona boczna</i>	88
<i>Anatomia funkcjonalna</i>	25	<i>Powierzchnia tylna</i>	90
<b>Stawy</b>	<b>26</b>	Okolica stawu skokowego	92
Stawy obręczy barkowej	26	<i>Dystalny koniec kości piszczelowej</i>	92
<i>Staw mostkowo-obojczykowy</i>	26	<i>Dystalny koniec kości strzałkowej</i>	92
<i>Staw barkowo-obojczykowy</i>	28	<i>Kość skokowa</i>	92
Staw ramienny	30	<i>Strona przednia</i>	93
<i>Ruchy głowy kości ramiennej</i>	34	<i>Strona tylna</i>	94
Staw łokciowy	36	<i>Kość piętowa</i>	94
Staw promieniowo-łokciowy	38	Stopa	96
<i>Staw promieniowo-łokciowy górny</i>	38	<i>Strona grzbietowa</i>	96
<i>Staw promieniowo-łokciowy dalszy</i>	40	<i>Strona podszwowa</i>	98
<i>Środkowe połączenie promieniowo- -łokciowe</i>	40	<b>Stawy</b>	100
		Staw krzyżowo-biodrowy	100

<i>Budowa</i>	100	<i>Powierzchnia przednia</i>	152
Staw biodrowy	102	<i>Powierzchnia boczna</i>	152
Staw kolanowy	104	Szyja	154
Połączenie kości piszczelowej i strzałkowej	108	<i>Powierzchnia przednia</i>	154
<i>Staw piszczelowo-strzałkowy górny</i>	108	<i>Powierzchnia tylna</i>	156
<i>Staw piszczelowo-strzałkowy dolny</i>	109	<i>Powierzchnia boczna</i>	158
Staw skokowy	110	<b>Stawy</b>	160
Stopa	114	Czaszka	160
<i>Staw skokowo-piętowy (skokowy dolny)</i>	114	<i>Staw skroniowo-żuchwowy</i>	161
<i>Staw skokowo-piętowo-lódkowy</i>	118	Kręgosłup szyjny	162
<i>Staw piętowo-sześcienny</i>	120	<i>Przednia powierzchnia szyi</i>	165
<i>Staw sześciennie-lódkowy</i>	121	<b>Mięśnie</b>	166
<i>Staw śródstopowy</i>	121	Mięśnie mimiczne	166
<i>Staw klinowo-lódkowy</i>		Mięśnie żucia	172
<i>i stawy międzyklinowe</i>	122	Mięśnie szyi	174
<i>Stawy stępowo-śródstopne</i>	123	<b>Nerwy</b>	176
<i>Stawy międzyśródstopne</i>	124	<b>Tętnice</b>	178
<i>Stawy śródstopno-paliczkowe</i>	126	<b>Żyły</b>	179
<i>Stawy międzypaliczkowe</i>	128		
<b>Mięśnie</b>	130	<b>5 Klatka piersiowa</b>	181
Boczny i przedni obszar biodra	130	<b>Układ kostny</b>	182
<i>Mięśnie pośladkowy średni,</i> <i>pośladkowy mały, naprężacz</i> <i>powięzi szerokiej</i>	130	Klatka piersiowa	182
<i>Mięśnie biodrowo-lędźwiowy</i> <i>i grzebieniowy</i>	131	<i>Mostek</i>	182
Tyłny obszar biodra i uda	132	<i>Obojczyk i łopatka</i>	182
<i>Mięsień pośladkowy wielki</i>	132	<i>Kręgi</i>	184
<i>Mięśnie kulszowo-goleniowe</i>	132	<i>Żebra</i>	186
Przedni i przyśrodkowy obszar uda	134	<b>Stawy</b>	188
<i>Przywodziciele i mięsień</i> <i>czworogłowy uda</i>	134	Odcinek piersiowy kręgosłupa	188
Przedni i boczny obszar podudzia i stopy	136	Połączenia przednich końców żeber	192
<i>Mięsień strzałkowy trzeci</i>	137	<i>Połączenia żebrowo-chrzęstne</i>	192
Tyłny obszar podudzia i podeszwowa strona stopy	138	<i>Stawy mostkowo-żebrowe</i> <i>(chrząstkowo-mostkowe)</i>	194
<i>Mięsień trójgłowy (łydki)</i>	138	<i>Połączenia mostka</i>	195
<i>Mięsień piszczelowy tylny</i>	139	<b>Mięśnie</b>	196
<i>Mięsień strzałkowy: krótki i długi</i>	139	Przednia strona klatki piersiowej	196
<i>Mięśnie podeszwowe</i>	140	<i>Mięsień piersiowy większy</i>	196
<b>Nerwy</b>	142	<i>Mięśnie dwugłowy ramienia</i> <i>i kruczo-ramienny</i>	199
<b>Tętnice</b>	144	Tyłna strona klatki piersiowej	200
<b>Żyły</b>	146	<i>Mięsień czworoboczny</i>	200
Żyły głębokie	146	<i>Dźwigacz łopatki, mięśnie</i> <i>równoległoboczne większy i mniejszy</i>	200
Żyły powierzchowne	146	<i>Mięśnie nadgrzebieniowy</i> <i>i podgrzebieniowy</i>	200
<b>4 Głowa i szyja</b>	149	<i>Mięsień obły większy i mięsień</i> <i>najszerszy grzbietu</i>	201
<b>Układ kostny</b>	150	<i>Mięsień zębaty przedni</i>	201
Czaszka	150	Przepona	202
<i>Widok od góry</i>	150	<b>Nerwy</b>	204
<i>Powierzchnia tylna</i>	151	<b>Struktury wewnątrz klatki piersiowej</b>	206
		Pluca	206
		<i>Szczeliny międzypłatowe płuc</i>	207
		Serce	208

<i>Funkcja</i>	209	Nerwy piersiowe	230
<b>Tętnice główne</b>	210	Splot lędźwiowy	230
Aorta	210	Splot krzyżowy	230
Tętnica ramienno-głowaowa, lewa tętnica szyjna wspólna, lewa tętnica podobojczykowa	211	<b>Tętnice</b>	230
<b>Żyły</b>	212	<b>Żyły</b>	231
Zarys sieci naczyń żylnych	212	<b>Struktury wewnątrz jamy brzusznej</b>	232
<b>6 Tułów dolny</b>	215	Położenie i ogólne omówienie	233
<b>Układ kostny</b>	216	Wątroba	234
Dolny otwór klatki piersiowej	217	Śledziona	234
Obręcz biodrowa	217	Trzustka	235
Kręgosłup lędźwiowy	218	Pęcherzyk żółciowy	235
Kość krzyżowa	218	Żołądek	236
Kość ogonowa	219	Dwunastnica	237
<b>Stawy</b>	220	Jelito cienkie	238
Odcinek lędźwiowy kręgosłupa	220	Jelito ślepe	238
Miednica	224	Jelito grube	239
<i>Staw krzyżowo-biodrowy</i>	224	Nerki	240
Spojenie łonowe	226	Pęcherz moczowy	241
<b>Mięśnie</b>	228	<b>7 Podsumowanie</b>	243
<b>Nerwy</b>	230	<b>Piśmiennictwo</b>	245
		<b>Skorowidz</b>	247