

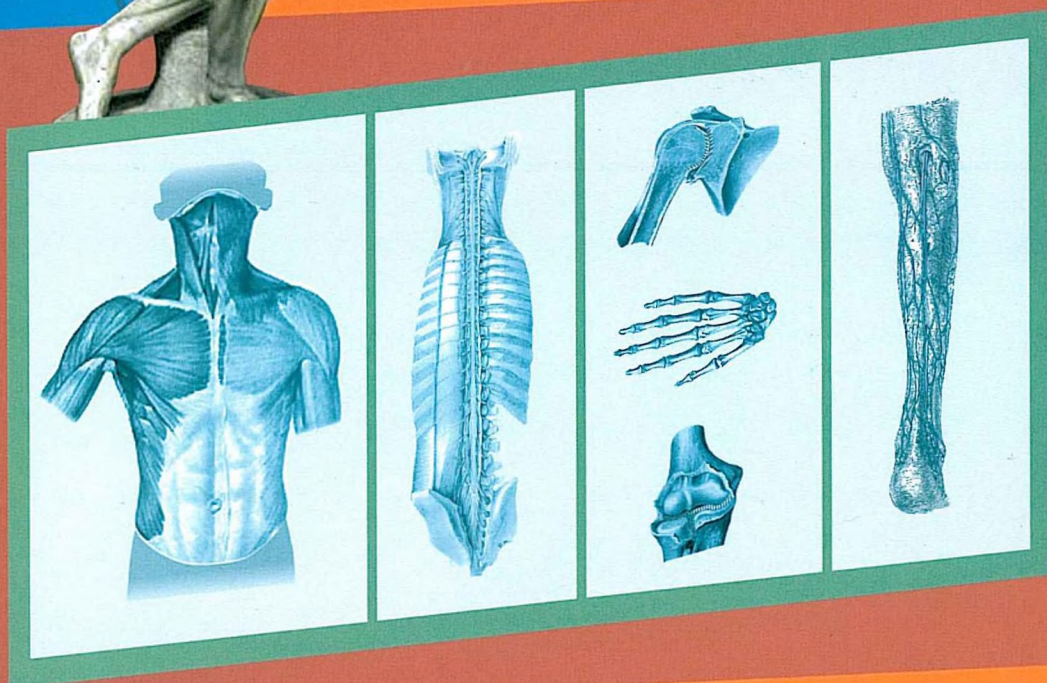
Elżbieta Suder, Szymon Brużewicz



Anatomia człowieka

Podręcznik i atlas dla studentów
licencjatów medycznych

WYDANIE DRUGIE



WGÓRNICKI
M_W WYDAWNICTWO
MEDYCZNE

Elżbieta Suder, Szymon Brużewicz

Anatomia człowieka

Podręcznik i atlas dla studentów
licencjatów medycznych

Wydanie drugie

Górnicki Wydawnictwo Medyczne
Wrocław 2014

Przedmowa	VII
Wstęp	1
1. Układ szkieletowy	3
Szkielet osiowy	5
Połączenia kręgosłupa i klatki piersiowej	9
Kości kończyny górnej	15
Stawy i więzadła kończyny górnej	20
Kości kończyny dolnej	24
Stawy i więzadła kończyny dolnej	30
Kości czaszki	35
Połączenia kości czaszki	46
2. Układ mięśniowy	47
Mięśnie głowy i szyi	47
Mięśnie tułowia	52
Mięśnie kończyny górnej	58
Mięśnie kończyny dolnej	64
Biomechanika stawów	71
Biomechanika kręgosłupa	72
Biomechanika stawów głowy	72
Biomechanika stawów kończyny górnej	73
Biomechanika stawów kończyny dolnej	77
3. Układ pokarmowy (trawienny)	81
Jama ustna (<i>cavum oris</i>)	81
Gardło (<i>pharynx</i>)	83
Przełyk (<i>esophagus</i>)	84
Żołądek (<i>ventriculus</i>)	85
Jelito cienkie (<i>intestinum tenuae</i>)	85
Jelito grube (<i>intestinum crassum</i>)	86
Wątroba (<i>hepar</i>)	87
Trzustka (<i>pancreas</i>)	89
4. Układ oddechowy	91
Nos zewnętrzny (<i>nasus</i>)	91
Jama nosowa (<i>cavum nasi</i>)	91
Gardło (<i>pharynx</i>)	92
Krtkań (<i>larynx</i>)	92

Tchawica (<i>trachea</i>)	93
Płuco (<i>pulmo</i>)	93
Śródpiersie (<i>mediastinum</i>)	95
5. Układ moczowo-płciowy	97
Nerka (<i>ren</i>)	97
Drogi odprowadzające mocz	98
Narządy płciowe żeńskie	99
Narządy płciowe męskie	102
Dno miednicy	104
Unerwienie i unaczynienie	104
6. Układ naczyniowy	105
Serce (<i>cor</i>)	105
Naczynia krwionośne	110
Układ chłonny	114
7. Układ nerwowy	117
Opony mózgowia	118
Mózgowie (<i>encephalon</i>)	119
Półkule mózgowie (<i>haemisphaerae cerebri</i>)	120
Międzymózgowie (<i>diencephalon</i>)	123
Śródmózgowie (<i>mesencephalon</i>)	125
Most (<i>pons</i>)	125
Rdzeń przedłużony (<i>medulla oblongata</i>)	126
Mózdzek (<i>cerebellum</i>)	127
Rdzeń kręgowy (<i>medulla spinalis</i>)	128
Drogi nerwowe	129
Autonomiczny układ nerwowy	131
Obwodowy układ nerwowy	132
8. Układ wewnętrzwydzielniczy (dokrewny)	139
9. Narządy zmysłów	141
Narząd wzroku	141
Narząd statyczno-słuchowy (przedsionkowo-ślimakowy)	143
Indeks	145